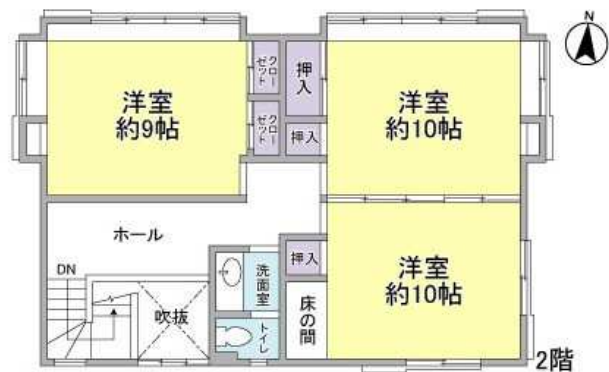
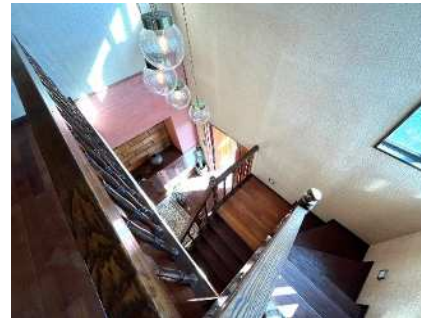


- 霊峰富士・箱根連山・駿河湾までを望む雄大な眺望
- 管理センター・セブンイレブン・ドッグラン徒歩圏
- 高級感ある室内空間・コンディション良好



※図面と現況が異なる場合は現況を優先します。

種目	一戸建て
価格	1,780万円
LotNo	73地区

所在地	静岡県田方郡函南町 平井字南谷下 1740-2617		
交通	JR 熱海駅より車で 20分		
土地面積	415.80 m ² (125.77 坪)		
建物	構造	木造石綿セメント板葺 2階建	
	間取り	4LDK	
	面積	165.28 m ² (49.99 坪)	
建築年月	1984年3月建築	引渡し	即
土地権利	所有権	地目	宅地
建ぺい率	40% (自主規制)		
容積率	80% (自主規制)		
設備	東京電力 函南町営水道 個別プロパンガス 個別浄化槽		
接道状況	北側 5m 道路に間口約 22m 接道		
施設	コンビニエンスストア レストラン テニスコート プール		
管理	南箱根ダイヤランド株式会社		
環境整備費	年額 76,967 円 (税込)		
取引形態	媒介 (手数料: 分かれ)		
備考	温泉権 (期限 2032 年 12 月 16 日迄)		
	駐車場あり		

P0089